



PROSPECTIVE 2022

SOMMAIRE

P2 | **Edito**
P3 | **Chiffres clés**
P4 | **Salariés**
P8 | **Adhérents**
P8 | **Communication**

P9 | **Conseil d'administration**
P9 | **Partenaires**
P10 | **Bilan financier**
P11 | **Perspectives 2023**
P11 | **Lexique**

EDITO

Fort de notre savoir-faire et des compétences de nos salariés, le groupement d'employeurs multisectoriel Geose est aujourd'hui capable de proposer une offre de service incomparable et inexistante à l'échelle du territoire.

Outre la mise à disposition de salariés, Geose permet aux entreprises, collectivités, associations adhérentes de profiter d'une offre de services (aide et conseil) dédiée aux recrutements et la gestion des ressources humaines (360RH, DUERP...).

Geose, c'est aussi une structure inclusive qui assure pleinement son rôle sociétal avec l'intégration d'alternants, de nouveaux arrivants, de personnes qui redémarrent dans la vie active mais aussi l'embauche de travailleurs handicapés.

2022 fût une année bien remplie avec l'intégration de 20 nouveaux salariés, et un chiffre d'affaires en progression de 25% par rapport à 2021.

2022, c'est aussi :

- Booster2GE, un projet porté par Geose et le GESPR qui bénéficie d'un co-financement de l'État, pour promouvoir les groupements d'employeurs et les renforcer ;
- Un travail de fond pour renforcer la marque employeur de Geose ;
- Des rencontres à Guémené-Penfao, Redon, Pipriac, Blain et La Gacilly ;
- Le développement de notre offre sur de nouveaux territoires, dont le Pays de Blain ;
- Des vidéos pour communiquer autrement ;
- Une émission de télévision, une émission radio, de multiples articles de presse...

Pour 2023, plusieurs chantiers sont engagés :

- Communiquer encore et toujours
- Etudier la possibilité de facturer sans TVA auprès des associations non fiscalisées
- Développer l'offre de services aux adhérents
- Renforcer l'accompagnement des salariés
- Développer le temps partagé sur les communes de Pont-Château / Saint-Gildas-des-Bois, Blain, Bain-de-Bretagne, La Gacilly...

« Pour ce qui est de l'avenir (de Geose), il ne s'agit pas de le prévoir mais de le rendre possible », c'est pourquoi, courant 2023, nous lancerons une démarche pour définir nos enjeux et objectifs 2025-2030.

En 5 ans... que de chemin parcouru !

Et c'est grâce à :

- l'ensemble des salarié·e·s de Geose
- l'équipe structure, qui permet de maintenir, d'entretenir et de développer l'équilibre tripartite entre adhérents, salariés, et le groupement Geose.
- 12 membres bénévoles du Conseil d'administration, et leur implication mensuelle,
- les adhérents qui font confiance à Geose

Je nous souhaite de continuer à grandir ensemble pour les 5 années à venir !

Ensemble, faisons à plusieurs ce que l'on ne peut faire tout seul !

Xavier PICHON,
Président du Groupement d'employeurs Geose
Co-dirigeant de la Société Ouest
Plâtrerie Isolation SOPI

CHIFFRES CLÉS 2022

Entreprises
adhérentes

88

dont 77 utilisatrices MAD

Salariés

38

Administrateurs
du CA de Geose

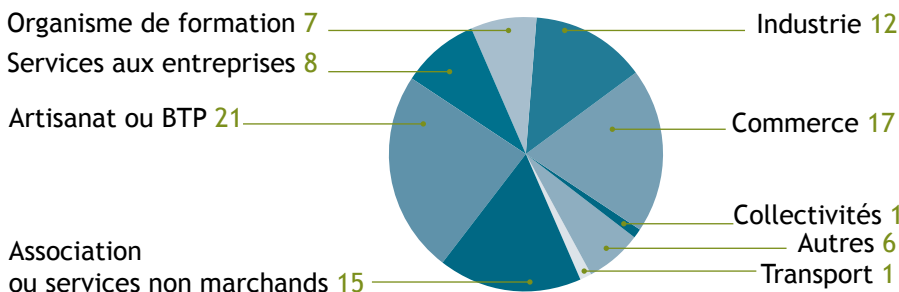
12

dont 10 dirigeants
d'entreprises

Plannings
de MAD

84

SECTEURS D'ACTIVITÉS

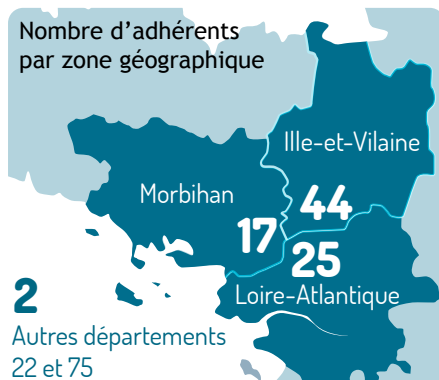


ZOOM

En 2022, le groupement GEOSE comptait 15 adhérents en statut associatif sur 88 adhérents, soit environ **17% des adhérents** sous statut association loi 1901. Environ **21% des mises à disposition** soit **19% des heures travaillées** l'ont été dans les associations, soit **6659 heures effectuées** (environ 4,16 ETP) sur un total de 36 088 heures (22,55 ETP). Enfin, **17% du chiffre d'affaires 2022** est réalisé avec le monde associatif.

LIEUX D'ACTIVITÉS

Nombre d'adhérents
par zone géographique



RÉPARTITION DU CHIFFRE D'AFFAIRES

99,15%
en MAD

0,79%
de cotisations
d'adhésion

0,06%
d'aides, appuis-conseils RH
et missions d'aide

SALARIÉS

Depuis novembre 2017, 76 personnes ont été recrutées par Geose / CDD, CDI, alternance, stage... soit environ 70 emplois créés sur le territoire.

➔ **123%**

d'augmentation de l'activité en
2022 par rapport à 2021

38
SALARIÉS



30
ETP

chiffres au 31/12/2022

20
entrées
de salariés
en 2022

14
sorties de salariés

dont **5**
embauchés par un adhérent

Les Geosés et Geosettes
lors du séminaire à La Gacilly



DES COMPÉTENCES

afin de répondre aux besoins des entreprises à temps partiel pour :

- Apporter la première fonction support
- Répondre à des besoins saisonniers
- « étoffer » : développer de nouveaux postes dans une entreprise en croissance, et structurer les fonctions aux compétences connexes (ex : QSE, communication, RH, contrôle de gestion...).

RESSOURCES HUMAINES

- ↳ Assistant RH
- ↳ Chargé de recrutement
- ↳ Responsable formation
- ↳ RRH
- ↳ DRH

COMMUNICATION MARKETING COMMERCIAL

- ↳ Chargé de communication
- ↳ Responsable communication
- ↳ Chef de produit
- ↳ Chef de projet
- ↳ Community manager
- ↳ Assistant commercial

AUTRES

- ↳ Psychologue
- ↳ Agent de maintenance
- ↳ Magasinier
- ↳ Agent d'accueil
- ↳ Vendeur

QUALITÉ HYGIÈNE SÉCURITÉ ENVIRONNEMENT

- ↳ Chargé de mission
- ↳ Ingénieur transition énergétique
- ↳ Qualiticien
- ↳ animateur QHSE
- ↳ Infirmier santé au travail

ADMINISTRATIF FINANCIER GESTION

- ↳ Assistant administratif
- ↳ Assistant de direction
- ↳ Comptable
- ↳ Contrôleur de gestion
- ↳ Responsable administratif et financier

GEOSE EMPLOYEUR

Un des avantages soulignés par les salariés de GEOSE est le respect du temps choisi (temps partiel souhaité par le salarié, en respectant les jours de repos souhaités).

... ASSURE LE SUIVI DES COLLABORATEURS, SALARIÉS

GEOSE pilote le suivi d'intégration, le suivi des périodes d'essais, l'accompagnement régulier des salarié à travers les entretiens

annuels et professionnel. Lors du départ des salariés, un entretien de sortie est également réalisé.

43

entretiens professionnels
et annuels cumulés

71

entreprises
utilisatrices

3

séminaires
d'équipe

... INVESTIT DANS LES COMPÉTENCES

1226

heures
en formation

52

salariés
formés

13 salariés en formation externalisée

1 en contrat d'apprentissage

4 en contrat de professionnalisation

Les thématiques des formations suivies

- Excel
- Qualité: Norme Iso 13485, règlement 2017/745
- Contrôle de gestion
- Mixité fiscale
- Gestion du temps
- RGPD
- Management
- RH: droit du travail, risque Urssaf, Paie, b.a-ba du droit du travail
- UX Design

... ORGANISE LE DIALOGUE SOCIAL

Suite à la labellisation « Happy at Work » en 2020, GEOSE poursuit sa démarche pro-active de dialogue avec les salariés.

CHIFFRES CLÉS RH

6

événements à destination
des candidats

13/10 : La JEP 2022

30/09 : organisation du
p'tit-déj des nouveaux



ÉVÉNEMENTS RH

- Présentation candidats Blain, CLPS Redon, Guéméné-Penfao, Pôle Emploi
- Du stade vers l'emploi
- Journée régionale de l'Employ Partagé (JEP)
- Soirées découverte

GEOSE RECRUTEUR

971

CV dans la
CVthèque au
20/02/23

dont **499**
nouvelles
candidatures en 2022
35% en candidature
spontanée

14
offres
parues

158
entretiens
physiques
réalisés

Un sourcing diversifié

Plateforme Carrières (via le site internet GEOSE), Pôle Emploi, Mission Locale, Cap Emploi, APEC, ATRE, Modes d'Emploi, AIDE Emploi Services, AI DE, PAE, ILOZ, Maison de l'Emploi, Actual, Indeed, Joooble, Neuvoo, Monsterfree, Facebook Jobs, LinkedIn, Cactus, Ouest-France, Mairies, Le Bon Coin...

ÉVÉNEMENTS INTERNES

- Séminaire équipe Structure
- Séminaires CRGE, activités de formation et échanges entre GE (UX DESIGN, TEDX...)
- Le concours « Ose ton Pull Moche »
- Séminaires équipe des Geosés et Geosettes
- Soirée VIP adhérents à La Gacilly
- Tournoi de handball
- Soirée « Boules et Paillettes »
- Pique-nique du 2^{ème} vendredi du mois



AXES DE DÉVELOPPEMENT 2023

- Poursuite du développement des métiers « fonctions support et autres métiers »
- Mise en place d'une formation « adaptabilité au temps partagé »
- Développement de la MAD sur les territoires de Blain, Bain-de-Bretagne, Grand-Fougeray, La Gacilly, Saint-Gildas-des-Bois/ Pont-Château

ADHÉRENTS

19
nouveaux
adhérents

2
appuis RH
aux adhérents

2
appuis
à la paie

AXES DE DÉVELOPPEMENT 2023

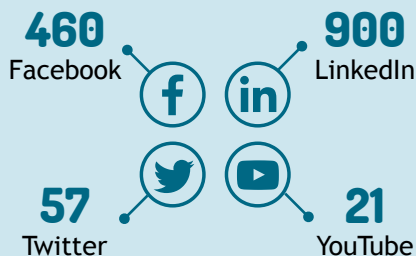
- Faire connaître l'offre de services RH :
 - appui conseil RH
 - recrutement
 - DUERP
- Développer de nouveaux services aux adhérents
- Proposer des temps de rencontre entre adhérents

COMMUNICATION



AG
27/02
2022

ABONNÉS AUX RÉSEAUX



ÉVÉNEMENTS

- 2 soirées « découverte et témoignages » (Pipriac et Blain)
- 1 soirée-débat organisée avec le MEDEF35 : piloter mon organisation par la gestion des risques (23/02)
- Candidat aux trophées Quiinnov - soirée virtuelle le 11/05
- Animation d'un atelier Odysseo le 31/05 « la mutualisation de salariés en CDI, en alternance »
- Tournage vidéo et émission TV avec Century 21

ON PARLE DE NOUS...

- [Les infos locales / Juin 2022](#)
Un groupement d'employeurs qui réconcilie les besoins des entreprises et des salariés
- [Ouest-France / Octobre 2022](#)
Le sport, un bon moyen de parler emploi ?
- [Ouest-France / Octobre 2022](#)
Des groupements d'employeurs aux alentours de Pipriac
- [Les infos locales / Octobre 2022](#)
Le groupement d'employeurs multisectoriel Geose fête ses 5 ans

- [Tébéo - TV / Octobre 2022](#)
Travailler autrement, recruter autrement : Découvrez l'emploi partagé
- [Nous Vous Ille / Novembre 2022](#)
Geose, un groupement d'employeurs au service du territoire
- [Bulletin municipal de la commune de Peillac / Décembre 2022](#)
Temps partagé et temps choisi : une nouvelle façon de travailler
- [Radio laser / Décembre 2022](#)
Le territoire parle - Geose : le groupement d'employeurs qui voit le travail autrement

CONSEIL D'ADMINISTRATION



12

administrateurs

9

réunions de CA et 1 bureau en 2022

- Xavier PICHON **Président** / *SOPI*
- Jean-François ALLAIN **Vice-président** / *IHP Services*
- Michel TENDRON **Trésorier** / *TGSO*
- Lionel MABECQUE **Secrétaire** / *Entreprise Redonnaise de Bâtiment*
- Vincent HEMERY / *HTTP Project*
- Mathieu JOUAN / *GESPR*
- Mathieu HAMON / *Ferme des 7 Chemins*
- Martine EVAIN / Membre d'honneur
- Frédéric TERTRAIS / *Roquet*
- Laurent LARRODÉ / *EUREKA - GRSM*
- Frédéric GUICHARD / *Top Office*
- Christophe MARCILLET / *Century 21 à Blain*

PARTENAIRES

- CC de Pays de Blain communauté
- Véolia
- Mairie de Redon
- DREETS Bretagne
- FICAMEX Blain
- Mairie de Rieux
- Redon Agglomération
- Mairie de Pipriac
- CC de l'Oust à Brocéliande
- Agence d'attractivité et de développement
- FICAMEX Blain, Wikom

PROJET BOOSTER2GE

Les actions du projet partenarial sont soutenues financièrement en 2022-2023 par l'Etat (DREETS Bretagne) dans le cadre de l'AMIGE.

L'appel à manifestation d'intérêt pour la promotion des groupements d'employeurs (AMIGE) s'inscrit dans le cadre du Plan d'actions du Gouvernement pour réduire le recours aux contrats courts et améliorer la qualité des emplois.

Le projet BOOSTER2GE est porté par Geose et le GESPR.

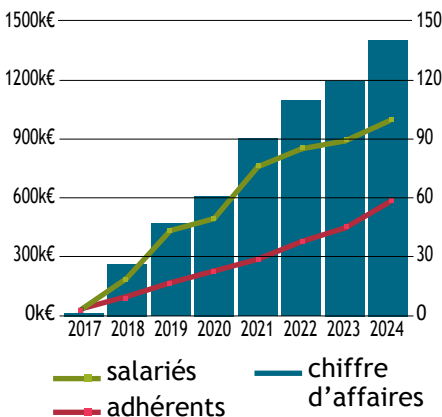
BILAN FINANCIER 2022



DESCRIPTION	RECETTES 2022	DÉPENSES 2022	RATIO (N-1)	RECETTES 2021	DÉPENSES 2021
Chiffre d'Affaires	1 101 966		24%	892 022	
Charges directes		858 423	30%		662 833
Charges de fonctionnement		41 920	0%		41 926
Impôts et taxes		971	152%		386
Frais de personnel structure		182 249	8%		168 381
Subventions			-100%	10 000	
EBE	18 403		65%	28 496	
Dotations aux amortissements		2 148	29%		1 660
Autres produits	1 325		30%	1 016	
Autres charges		1 675	504%		277
Résultat exercice	15 905		-42%	27 575	

PERSPECTIVES 2023

Le développement du groupement d'employeurs Geose se poursuit, suivant le cap 2021-2025 défini en 2020, en répondant aux besoins exprimés par les entreprises de toute taille et tout statut (artisan, TPE, PME, PMI, ETI, groupe, collectivité publique, association...).



Le développement du nombre des adhérents, du nombre de salariés en CDI, du nombre de plannings de mise à disposition progresse au fur et à mesure des demandes. Par ailleurs, certains salariés sont embauchés par les adhérents chez qui ces salariés étaient préalablement mis à disposition ; on parle de sorties positives.

La tendance de croissance d'activité devrait se poursuivre en 2023. En effet, de nombreuses nouvelles entreprises montrent un intérêt pour l'offre de services de Geose. De plus en plus de talents, en recherche d'une aventure professionnelle atypique et stimulante, frappent à la porte du groupement et candidatent.

Pour voir plus loin, le cap 2025-2030 sera travaillé lors d'un séminaire stratégique courant 2023.

LEXIQUE

BTP Secteur économique du bâtiment et des travaux publics

CA Conseil d'Administration

CDD Contrat à Durée Déterminée

CDI Contrat à Durée Indéterminée

CRGE Centre de Ressources des Groupements d'Employeurs

CSE Comité social et économique, instance représentative du personnel

CT Contrat de Travail

DU ou **DUERP** Document Unique d'Évaluation des Risques Professionnels

ETP Equivalent Temps Plein

GE Groupement d'Employeurs

GPEC Gestion Prévisionnelle des Emplois et des Compétences

GRH Gestion des Ressources Humaines

MAD Mise à Disposition

PAE Point Accueil Emploi

QSE Qualité Sécurité Environnement

RH Ressources Humaines

ENTREPRISE sous ce terme, sont désignés les adhérents (actuels ou potentiels), que ce soit un organisme public, ou une collectivité, une association, un artisan, une personne en profession libérale, un agriculteur, une TPE, PME, PMI, ETI, un groupe...

SALARIÉ dans le présent document, la dénomination « le salarié » est neutre et désigne le personnel de GEOSE, que ce soit une femme ou un homme.



NOS VALEURS-CLÉS
NOTRE AMBITION

Par son activité de mutualisation de compétences, GEOSE, association à but non lucratif, participe au développement économique, au dynamisme et à l'attractivité de son territoire.

CONTRIBUER À LA PERFORMANCE DES ENTREPRISES LOCALES,

en les aidant à cerner leurs besoins en compétences et en leur donnant accès à des fonctions support structurantes et des expertises adaptées.

CRÉER DE L'EMPLOI LOCAL,

pérenne et de qualité sur le Pays de Redon et ses environs, en faisant émerger les besoins en compétences à temps partiel dans les organisations puis en les transformant en CDI à temps choisi, en proximité.



www.geose.bzh



3 rue Charles Sillard 35600 REDON
02 99 71 99 92 | contact@geose.bzh

